





目錄

CONTENTS

01

公司概述

02

產品及服務

03

生產製造



01

2006 成立志航科技股份有限公司

2007 成立東莞永續廠

2014 成立深圳沙井陽極廠

2015 擴大產品線 (富士康)

2016 成立東莞長安塑膠製品廠

2016 志航公司搬遷

2017 成立鈹金事業群

2019 成立東莞宜特五金塑膠有限公司



創立時間：

2006/01/01

董事長：林子玉

資本額：1.5億

員工人數：350人

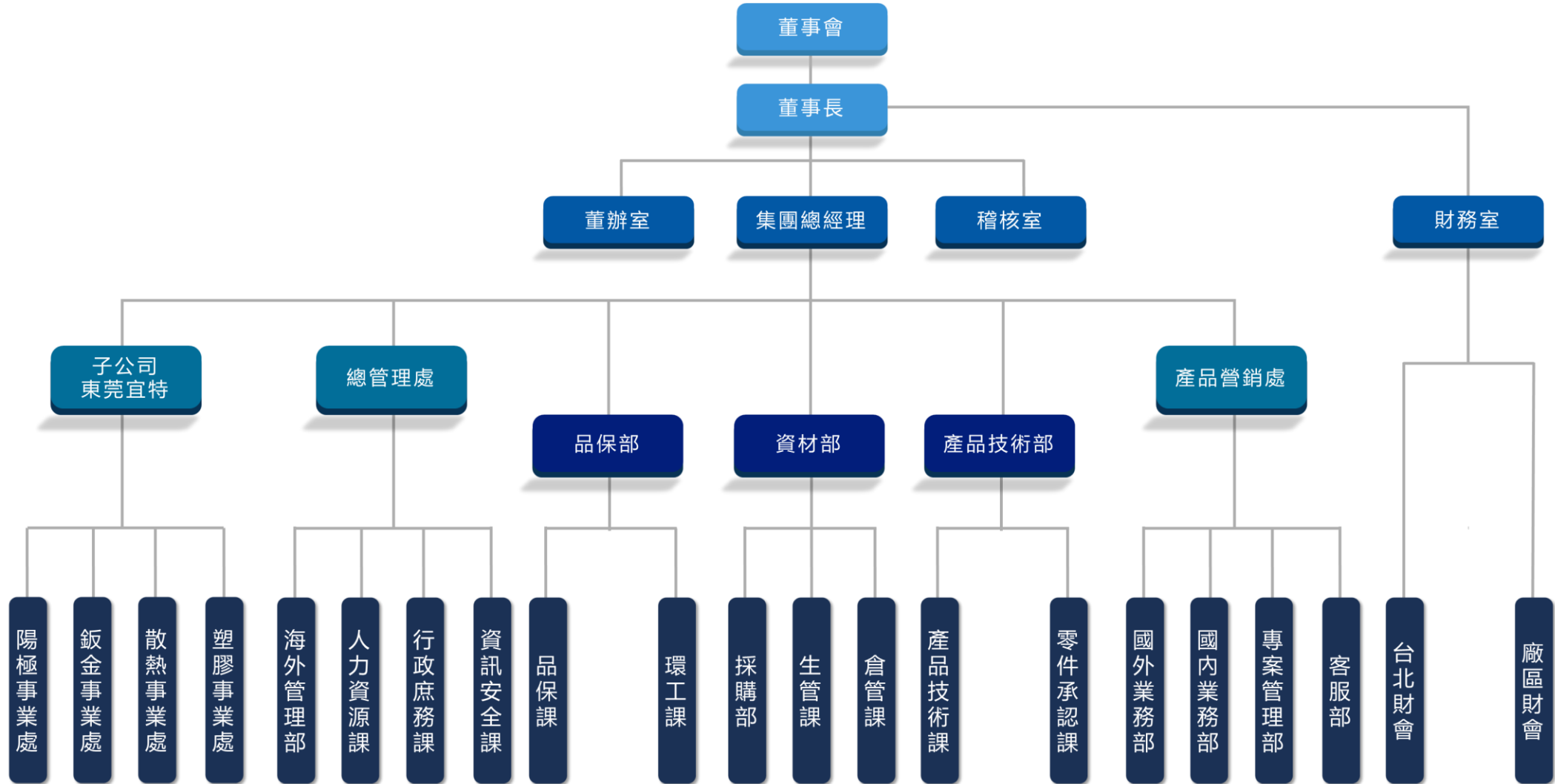
分佈與製造工廠：

台灣總公司

大陸東莞廠

大陸深圳廠

大陸惠州廠





志航科技股份有限公司

客戶群

GIGABYTE™

Ennovations Connected!
Innoconn
An Innovative Foxconn Member!

ASRock®

wistron®

msi™

ECS

QNAP

LITEON

Lenovo™

DFI®

a value
Technology Inc.

asustor

v-color

 ADATA

Chicony®

 SUPERMICR

02

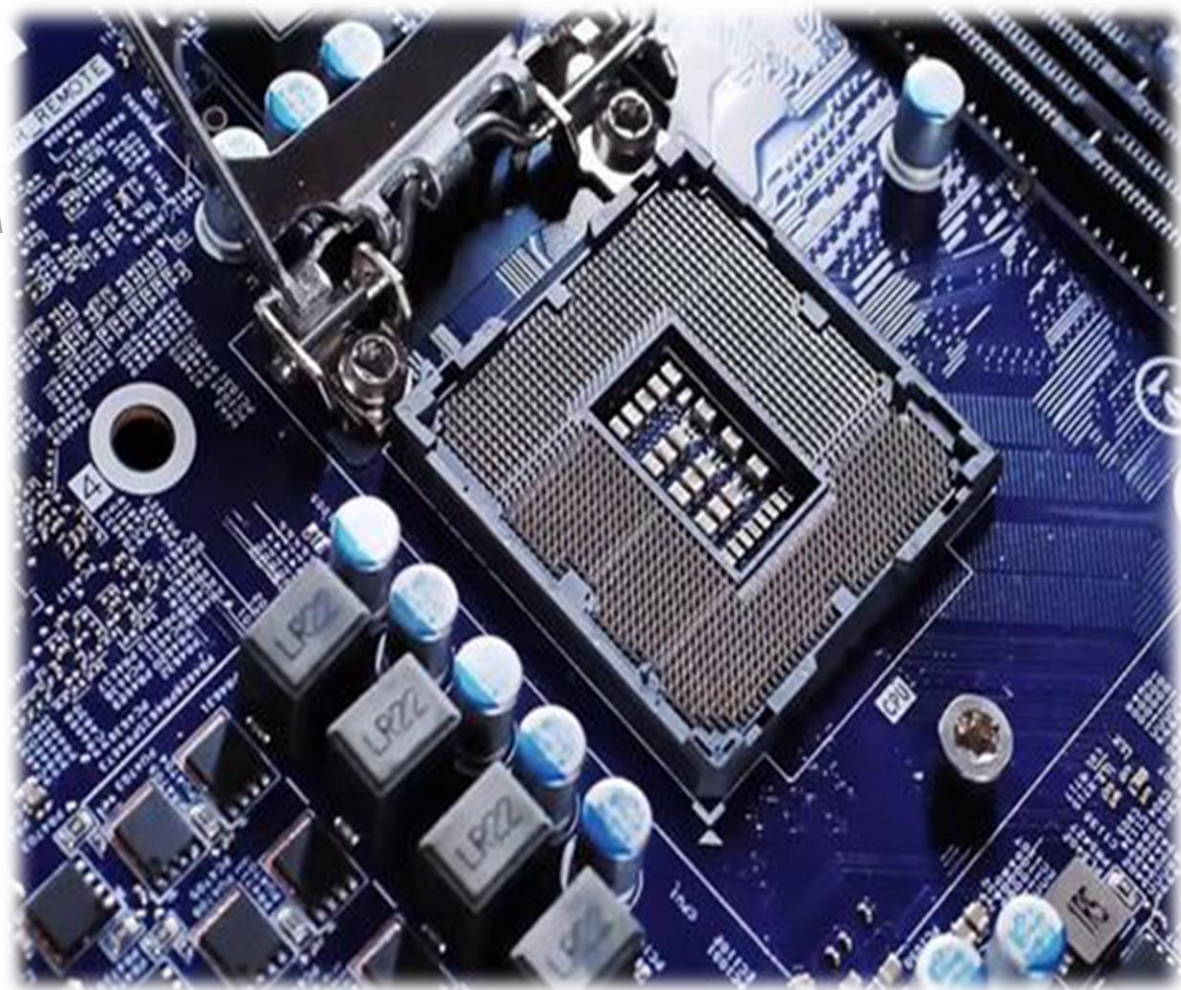
創新

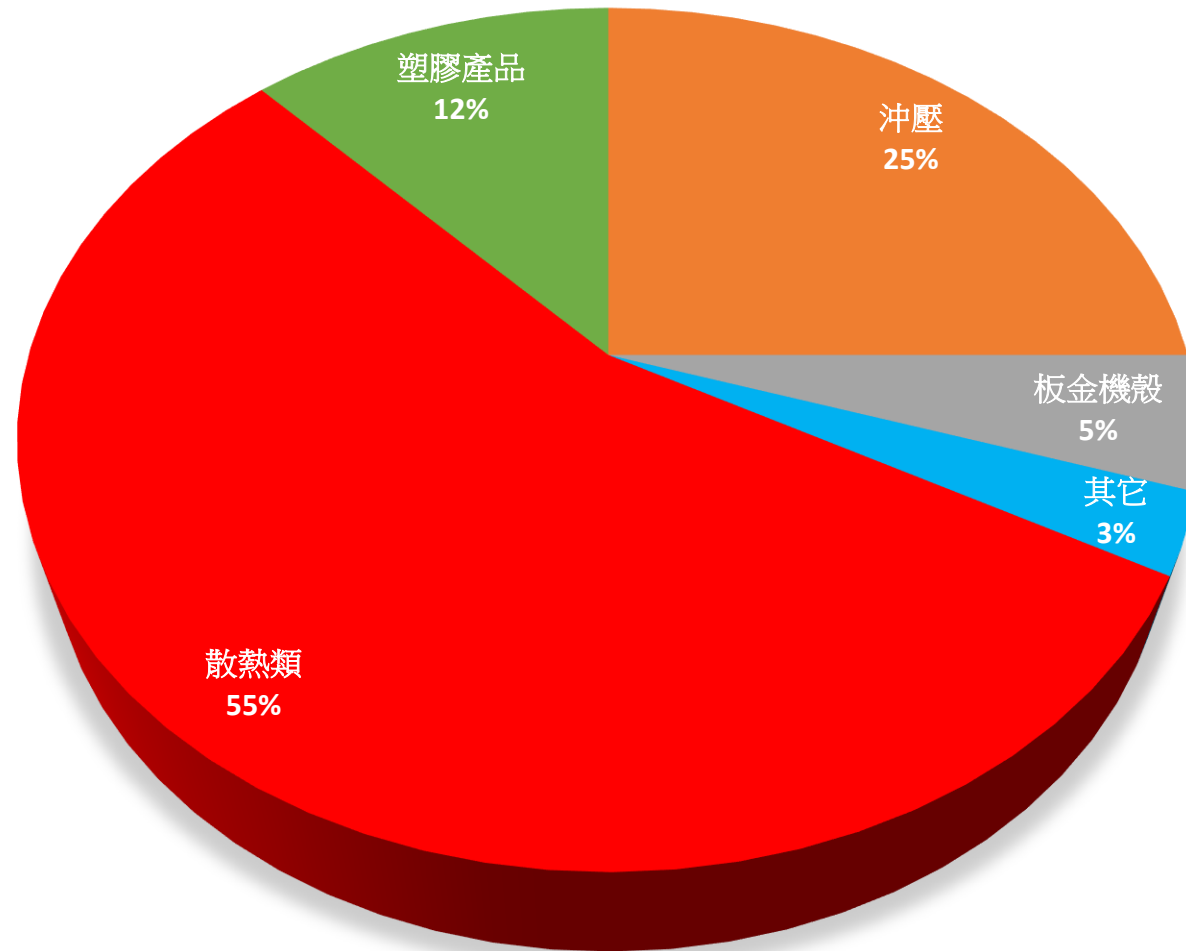
技術創新、管理創新、行銷創新

產品及服務

設計

提供外觀設計、機構設計、
解熱設計的服務







SERVER散熱模組



板金機殼



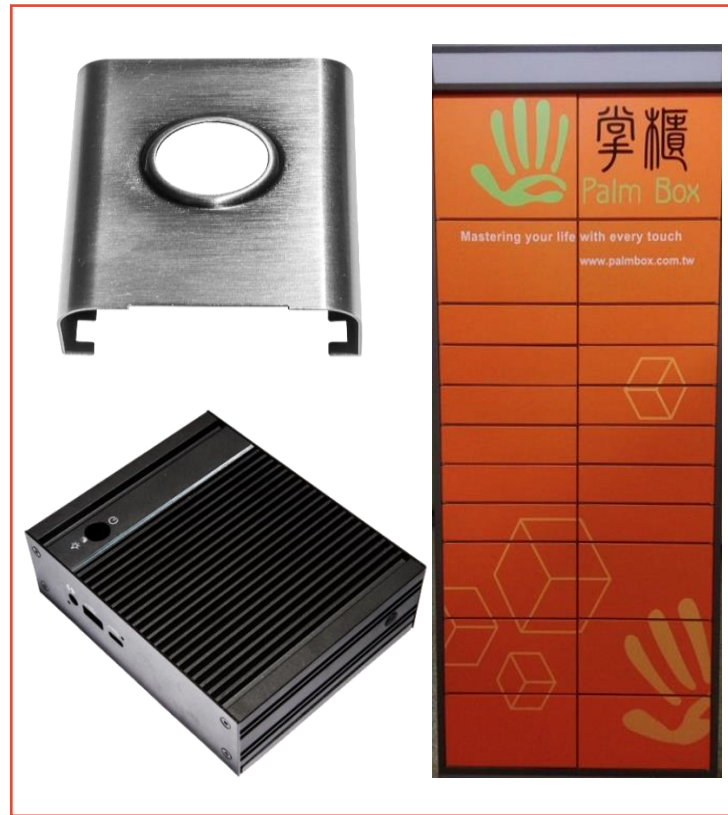
VGA顯卡散熱



工業電腦散熱片



主機板散熱片



鈹金沖壓



塑膠射出



顯示卡散熱模組

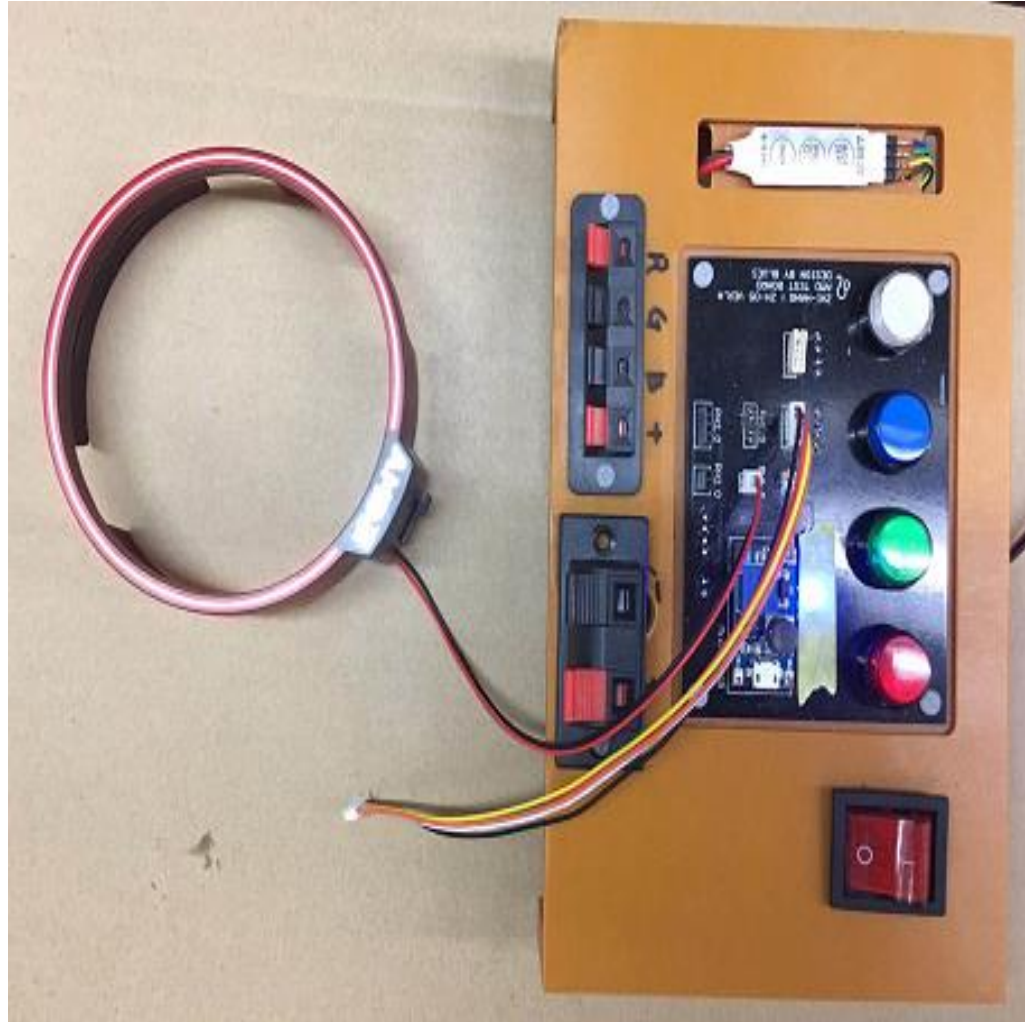


組裝治具設計
半自動熱測試機台設計
↓
塑膠件射出
↓
Zipper Fin沖壓
↓
產品組立
↓
測試機台效能測試



機箱設計
↓
板金NCT
↓
整機PC組立
↓
整機燒機測試





組裝治具設計
成品測試治具設計
↓
產品組立
↓
成品測試
↓
包裝出貨





板金NCT
↓
板金件組立
↓
電子零件組立
↓
整機測試
↓
包裝出貨

03

服務

瞭解並滿足客戶需求，
積極主動的服務態度。

生產製造

品質

提升品質標準，加強產品良率。
產品皆符合歐洲環境法規定，符合ISO相關認證。





製造設備



工程儀器



品管儀器





自動剖溝機



木工機



三角研磨機



CNC銑床



模具車間



裝配流水線





陽極A區及下掛區



陽極B區及下掛區



陽極電解槽





單色射出機



吹塑機



雙色成形機



塑膠噴塗線



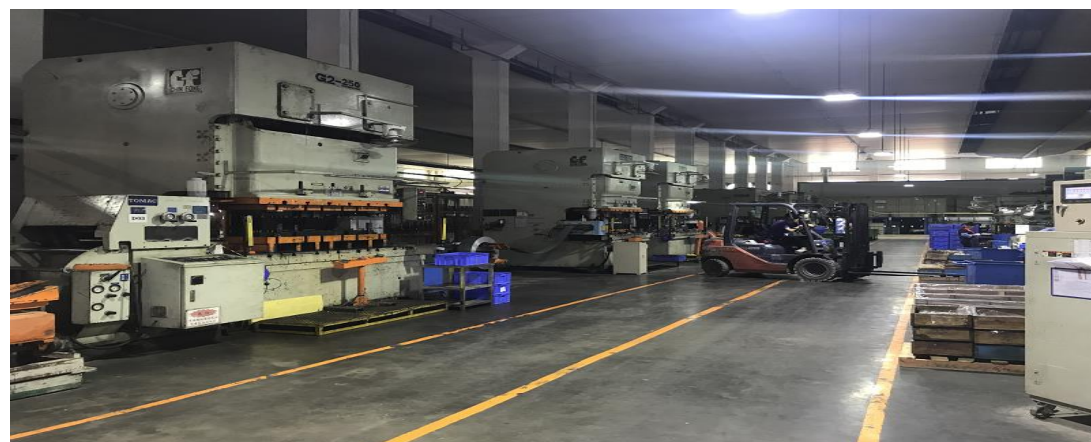
志航科技股份有限公司 | 生產製造處-鈹金事業部(一)



300 ton沖壓機台



200 ton沖壓機台



400 ton沖壓機台

NCT



沖床(一)



折彎機





放電機



線割機



EDM車間



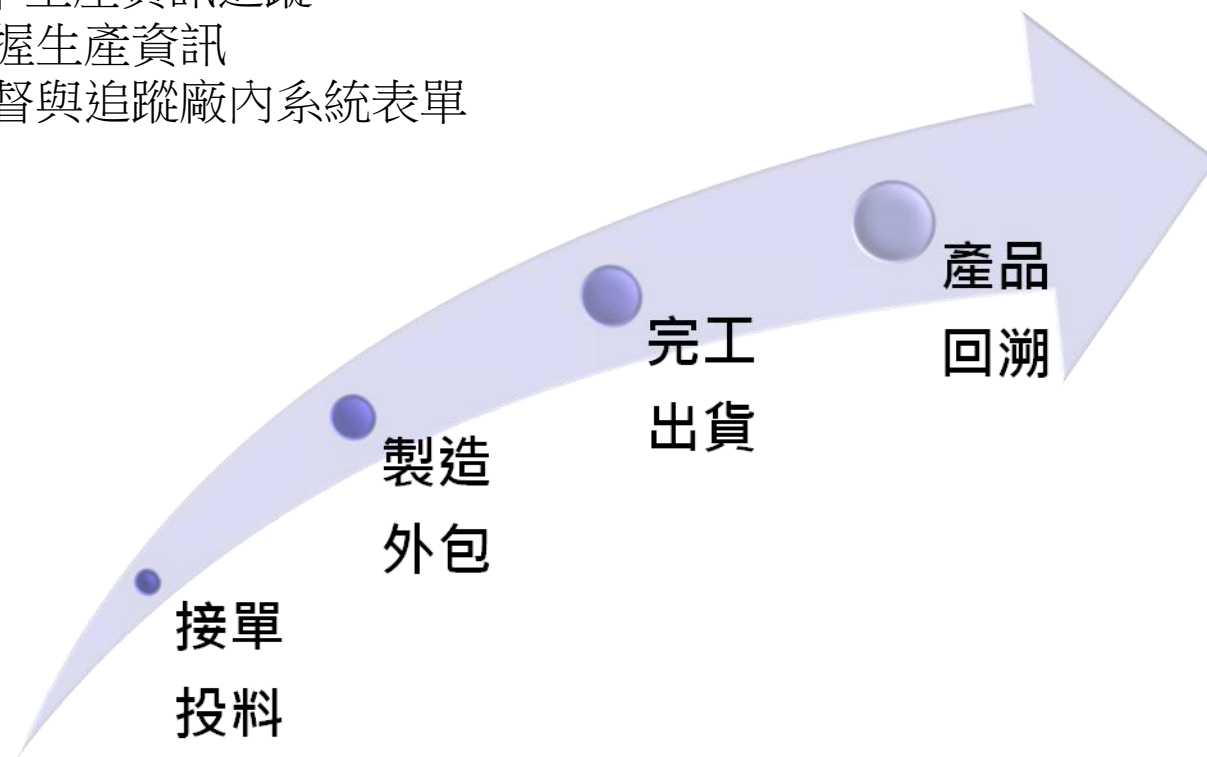
模具車間



工廠目前正在進行 SFT(廠區生產追蹤系統)的系統導入

SFT 提供

- 「即時」生產資訊追蹤
- 全程掌握生產資訊
- 主管監督與追蹤廠內系統表單





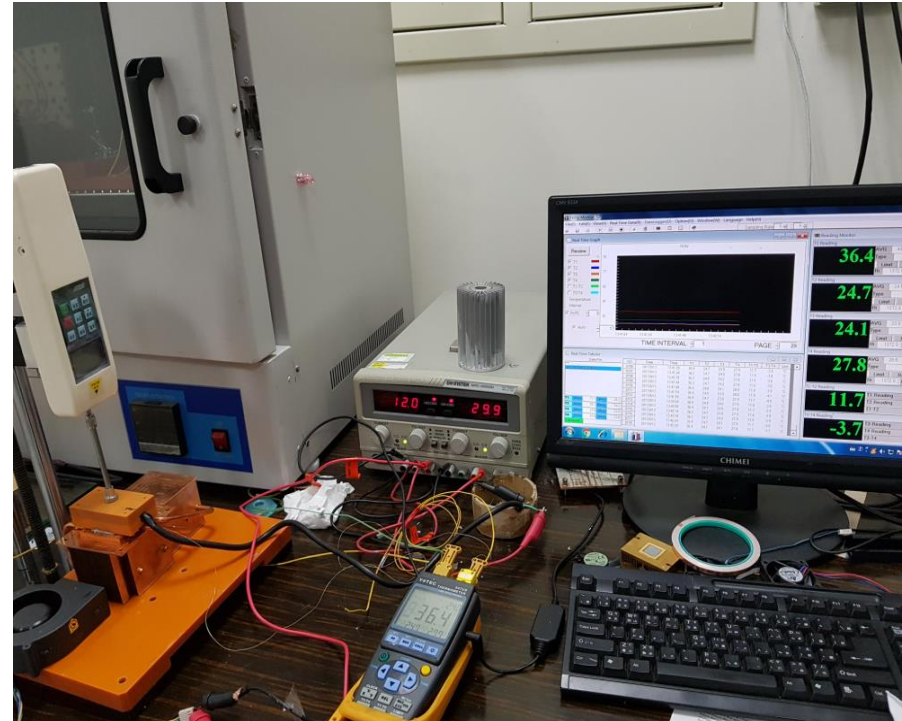
- WIP管理
- 支援各種製程變化
- 重工管理
- 資料收集
- 管理報表及工具



Rohs 2.0檢驗儀



投影儀

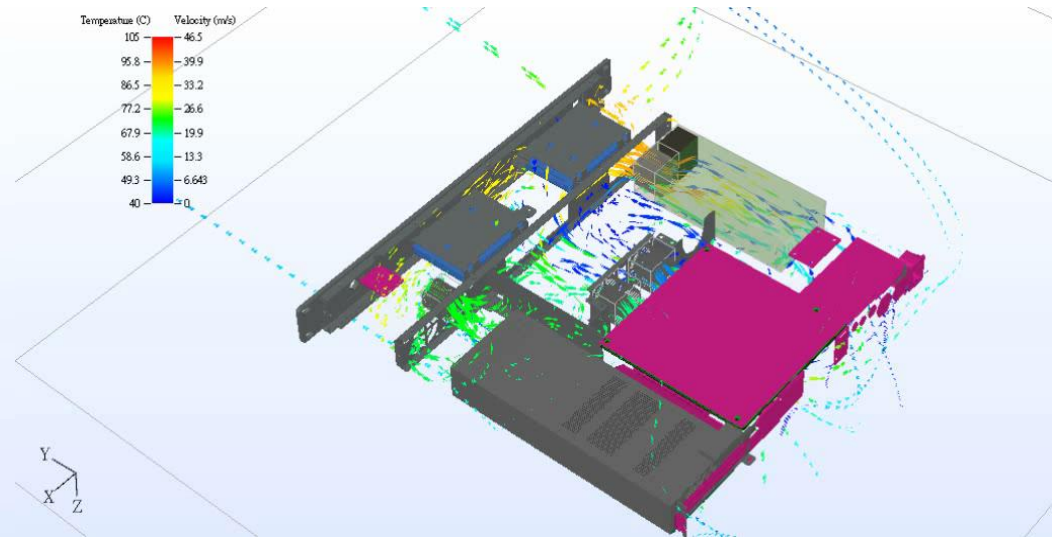
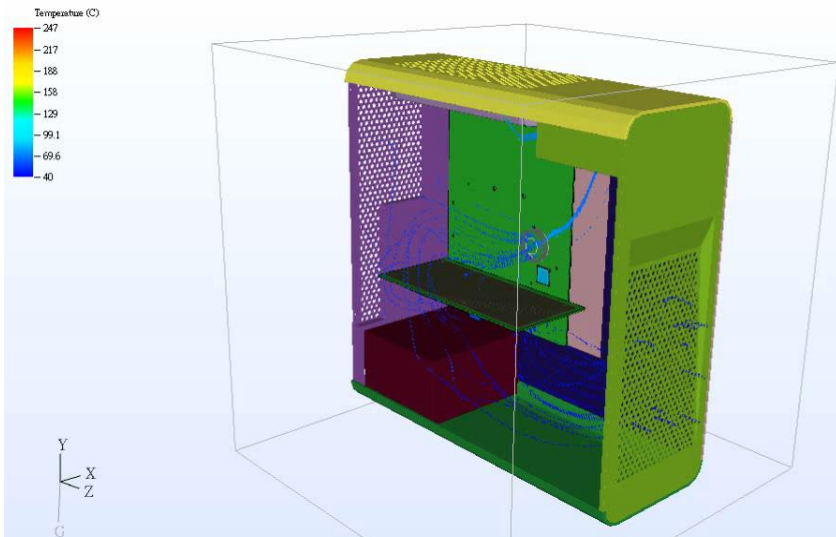


■ 產品效能測試

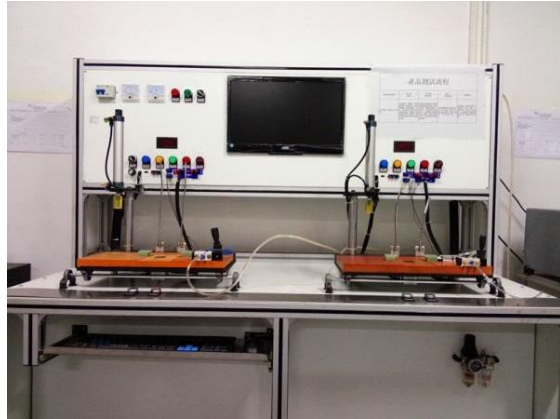


6SigmaET

by Future Facilities



熱阻測試儀



彈簧磅力測試計



投影機



拉拔力測試機



熱管檢測器



扭力計



鹽霧試驗機



耐磨測試機



二次元量測



三次元量測



巴式硬度計



色差計



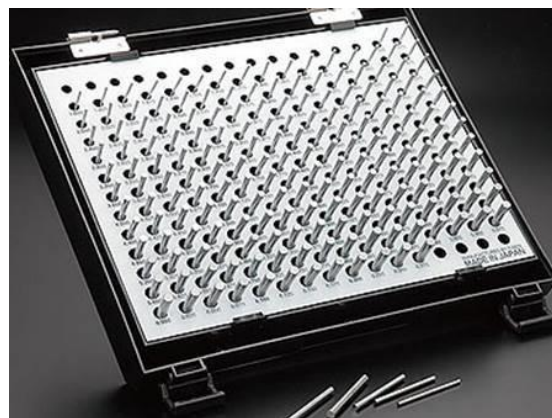
燈箱



萬能角度規



針規

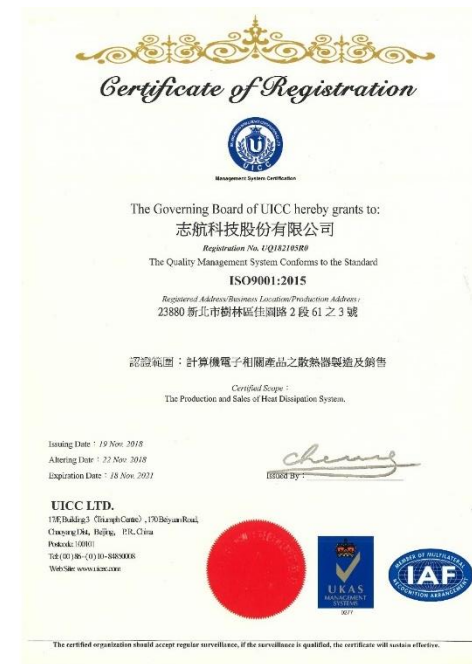


外徑千分尺





- 有害物質管理體系和品質管制體系
- 我司通過QC080000:2017 有害物質管理體系和ISO9001: 2015 品質管制體系
- 提升品質標準，加強產品良率
- 產品皆符合歐洲環境法規
- 符合ISO相關認證





台北總公司

地址 : 桃園市龍潭區民主街98號

電話 : 886-3-480-6665

傳真 : 886-3-480-6828

<http://www.zhi-hang.com/>

